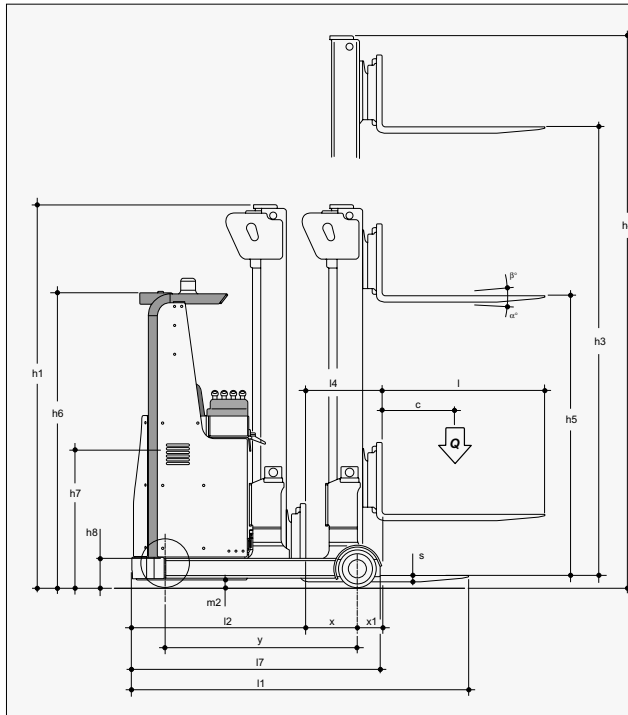
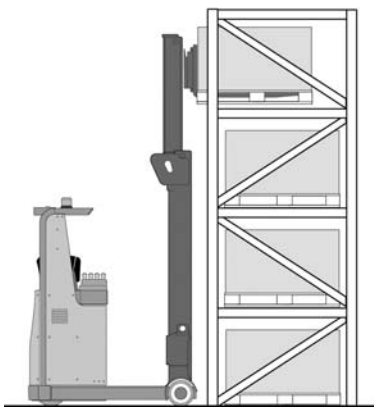
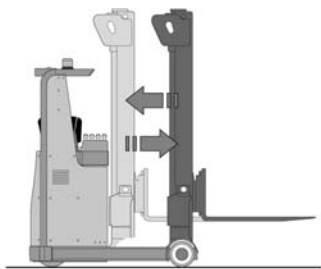
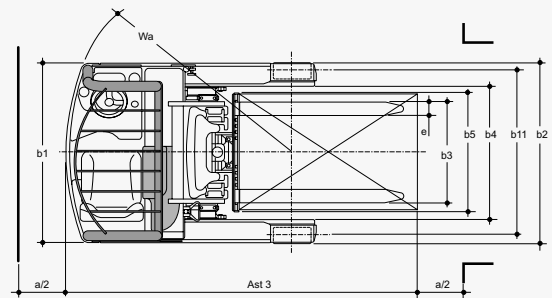


RETRÀCTILES



h3		h1	h4	h5	(Q) t
4.060	mm	2.565	4.565	2.000	1.6
4.500	mm	2.115	5.095	1.560	1.6
5.250	mm	2.365	5.845	1.810	1.6
6.000	mm	2.615	6.595	2.060	1.6
6.750	mm	2.865	7.345	2.310	1.5
7.500	mm	3.115	8.095	2.560	1.4
8.250	mm	3.365	8.845	2.810	1.4
9.000	mm	3.615	9.595	3.060	1.0



ERT 16

TCM
EUROPE

Características	1.1	Fabricante		TCM Europe		
	1.2	Nomenclatura		ERT 16		
		T = desplazador integrado		T		
	1.3	Tracción : E (eléctrico)		E		
	1.4	Manipulación : S (volante) R (asiento)		S / R		
	1.5	Capacidad de carga	Q (t)	1.6		
	1.6	Distancia al centro de gravedad de la carga	c (mm)	600		
	1.8	Distancia a la carga	X (mm)	435		
			X1 (mm)	220		
1.9	Distancia entre ejes	Y (mm)	1.485			
Peso	2.1	Peso propio (incl. batería)	Kg	3.880		
	2.3	Peso de eje mástil delante (sin carga)	delante / detrás	Kg	2.360 / 1.520	
	2.4	Peso de eje mástil detrás (con carga)	delante / detrás	Kg	742 / 4.750	
	2.5	Peso de eje mástil delante (con carga)	delante / detrás	Kg	2.050 / 3.440	
Ruedas, chasis	3.1	Bandajes : vlk (vulkollan) se (superelásticos)		vlk		
	3.2	Dimensiones ruedas, delante	mm	343		
	3.3	Dimensiones ruedas, detrás	mm	350		
	3.5	Ruedas : cantidad delante / detrás (x = con tracción)		1x / 2		
	3.7	Ancho de via, detrás	b 11 (mm)	1.165		
Medidas básicas	4.1	Inclinación de mástil / porta horquillas, delante / atrás	α / β	3 / 5		
	4.2	Altura de mástil replegado	h1 (mm)	2.615		
	4.3	Elevación libre	h5 (mm)	2.060		
	4.4	Elevación	h3 (mm)	6.000		
	4.5	Altura de mástil extendido	h4 (mm)	6.595		
	4.7	Altura de tejadillo	h6 (mm)	2.100		
	4.8	Altura de asiento	h7 (mm)	1.050		
	4.10	Altura de brazos porteadores	h8 (mm)	225		
	4.19	Longitud total	l1 (mm)	2.460		
	4.20	Longitud hasta dorsal de horquillas	l2 (mm)	1.310		
	4.21	Ancho total	b1 / b2 (mm)	1.275		
	4.22	Medidas de las horquillas	s / e / l	35 / 130 / 1.150		
	4.23	Carro portahorquillas Clase / Tipo A, B		II A		
	4.24	Ancho carro portahorquillas	b5 (mm)	840		
	4.25	Ancho exterior sobre horquillas	b3 (mm)	720		
	4.26	Ancho entre brazos porteadores	b4 (mm)	955		
	4.28	Avance del mástil	l4 (mm)	655		
	4.32	Margen con el suelo, centro distancia entre ejes	con carga	m2 (mm)	75	
	4.33	Ancho de pasillo con palet 1000 x 1200 lado 1200		Ast3 (mm)	2.756	
4.34	Ancho de pasillo con palet 800 x 1200 lado 800		Ast3 (mm)	2.793		
4.35	Radio de giro	Wa (mm)	1.740			
4.37	Longitud sobre brazos porteadores	l7 (mm)	1.950			
Prestaciones	5.1	Velocidad de marcha	con / sin carga	Km / h	12.5 / 11.5	
	5.2	Velocidad de elevación	con / sin carga	m / s	0.3 / 0.48	
	5.3	Velocidad de descenso	con / sin carga	m / s	0.53 / 0.6	
	5.4	velocidad de empuje	con / sin carga	m / s		
	5.7	Capacidad de rampa (S2 30 min)		%		
	5.8	Capacidad máxima de rampa (S2 5 min)		%	13 / 20	
	5.9	Tiempo de aceleración (10 m)		s	6 / 5.6	
	5.10	Freno de servicio M (mecánico) I (hidráulico) IV (inversione)			M / I	
	Motor el.	6.1	Motor de tracción, potencia S2 60 min		KW	6
		6.2	Motor de elevación, potencia S3 15%		KW	9
6.3		Batería según DIN 43531 / 35 / 36 A, B, C, no			no	
6.4		Tensión, capacidad nominal K5		V / Ah	48 / 620	
6.5		Peso de la batería ($\pm 5\%$)		Kg	950	
		Medidas de la batería		L/W/H mm	1.220 / 346 / 770	
Otros	8.1	Tipo de mando de tracción			MOS DC	
	8.2	Presión de trabajo para implementos		bar	180	
	8.3	Caudal para implementos		l / min	25	
	8.4	Nivel sonoro, al oído del conductor		dB (A)	< 80	
Datos técnicos según VDI 2198						
Los productos OMG están sujetos a modificaciones. TCM Europe se reserva el derecho de modificar sin previo aviso.						



TCM EUROPE N.V. / S.A.
LEUVENSESTEENWEG 530
1930 ZAVENTEM - BELGIUM
TEL. + 32 (0) 2 722 9730
FAX + 32 (0) 2 722 9748

Distributed by :