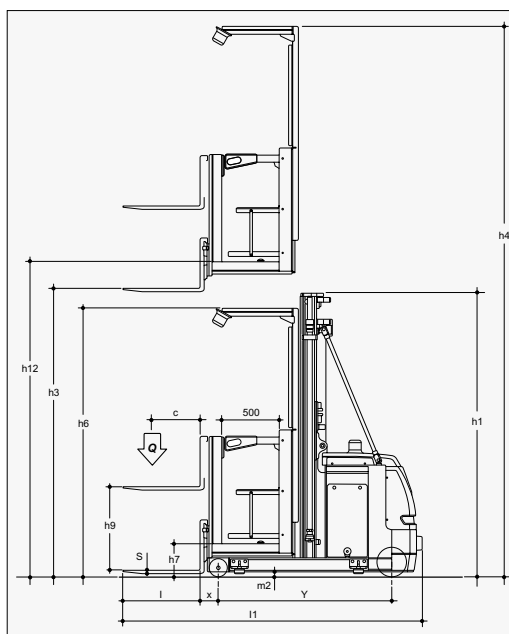
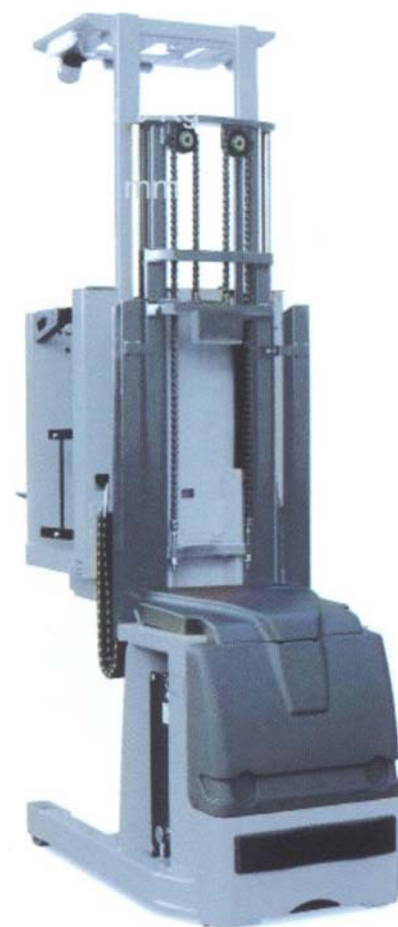
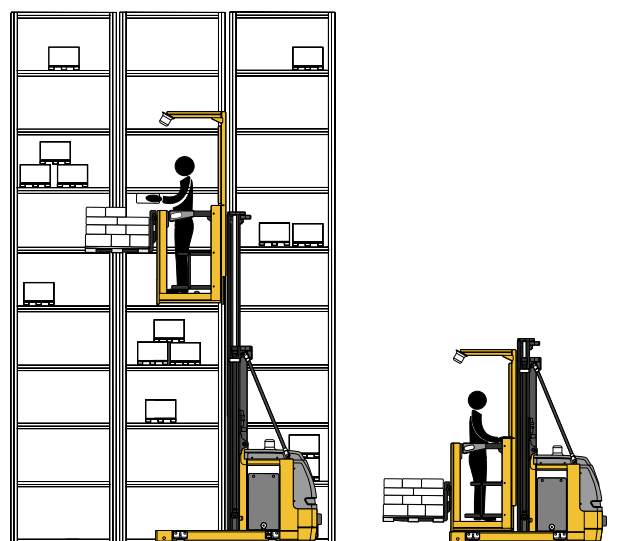
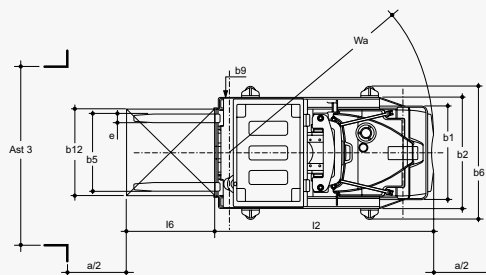


VOP-02



h12		h1	h4	h9	h3	(Q) t
2.900	mm	2.320	4.910	700	2.720	1.0



RECOGEPEDIDOS VERTICALES NIVEL MEDIO.



TCM EUROPE N.V. / S.A.
 LEUVENSESTEENWEG 530
 1930 ZAVENTEM - BELGIUM
 TEL. + 32 (0) 2 722 9730
 FAX + 32 (0) 2 722 9748

Distributed by :

Características	1.1	Fabricante		TCM
	1.2	Nomenclatura		VOP-02
	1.3	Tracción : E (eléctrico)		E
	1.4	Manipulación : S (volante) P (montado)		S / P
	1.5	Capacidad de carga	Q (t)	1.0
	1.6	Distancia al centro de gravedad de la carga	c (mm)	400
	1.8	Distancia a la carga	X (mm)	140
	1.9	Distancia entre ejes	Y (mm)	1.490
	Pesos	2.1	Peso propio (incl. batería)	Kg
2.2		Peso de eje (con carga)	delante / detrás	Kg 780 / 2.490
2.3		Peso de eje (sin carga)	delante / detrás	Kg 1.250 / 940
Ruedas, chasis	3.1	Bandajes : vlk (vulkollan) plt (poliuretano)		plt
	3.2	Dimensiones ruedas, delante	mm	256
	3.3	Dimensiones ruedas, detrás	mm	150
	3.5	Ruedas : cantidad delante / detrás (x = con tracción)		1x / 2
	3.7	Ancho de vía, detrás	b 10 (mm)	/
	Medidas básicas	4.2	Altura de mástil replgado	h1 (mm)
4.4		Elevación	h3 (mm)	2.720
4.5		Altura de mástil extendido	h4 (mm)	4.910
4.7		Altura de tejadillo	h6 (mm)	2.280
4.8		Altura de asiento / de plataforma	h7 (mm)	280
4.11		Elevación adicional	h9 (mm)	700
4.14		Altura de asiento / de plataforma elevada	h12 (mm)	2.900
4.19		Longitud total (sin carga)	l1 (mm)	2.610
4.20		Longitud hasta dorsal de horquillas	l2 (mm)	1.820
4.21		Ancho total	b1 / b2 (mm)	800 / 950
4.22		Medidas de las horquillas	s / e / l	30 / 100 / 790
4.24		Ancho carro portahorquillas	b3 (mm)	750
4.25		Ancho exterior sobre horquillas	b5 (mm)	750
4.27		Ancho exterior sobre rodillos guía	b6 (mm)	1.140
4.31		Margen con el suelo, bajo el mástil	con carga	m1 (mm)
4.32		Margen con el suelo, centro distancia entre ejes	con carga	m2 (mm) 40
4.34		Ancho de pasillo con palet 800 x 1200 lado 1200		Ast (mm) 3.020
		Ancho de pasillo con palet 1000 x 1200 lado 800		Ast (mm)
4.35		Radio de giro	Wa (mm)	1.750
4.39		Elevación total	h3+h9 (mm)	3.360
4.40		Altura de picking	h12+1600 (mm)	4.500
4.42		Ancho de palet	b12 (mm)	800
4.43		Longitud de palet	l6 (mm)	1.200
4.44		Medida interior del acceso al puesto de mando	(mm)	500
4.45		Altura interior del puesto de mando	(mm)	1.950
4.46		Ancho exterior del puesto de mando	b9 (mm)	860
		Longitud de plataforma / altura balaustrada / ancho de plataforma	(mm)	500 / 1.950 / 800
Prestaciones	5.1	Velocidad de marcha	con / sin carga	Km / h 8 / 8.2
	5.2	Velocidad de elevación	con / sin carga	m / s 0.18 / 0.20
	5.3	Velocidad de descenso	con / sin carga	m / s 0.33 / 0.25
	5.10	Freno de servicio M (mecánico) I (hidráulico) IV (inversions)		IV
	5.11	Freno de estacionamiento EM (electromagnético)		EM
Motor el.	6.1	Motor de tracción, potencia S2 60 min	KW	2.6
	6.2	Motor de elevación, potencia S3 15%	KW	3
	6.3	Batería según DIN 43531 / 35 / 36 A, B, C, no		DIN
	6.4	Tensión, capacidad nominal K5	V / Ah	24 / 420
	6.5	Peso de la batería (± 5 %)	Kg	360
Otros	8.1	Tipo de mando de tracción		MOS DC
	8.4	Nivel sonoro, al oído del conductor	dB (A)	< 70
	8.6	Dirección : E (eléctrico)		E
Datos técnicos según VDI 2198				DS.020ES.REV.02
Los productos TCM están sujetos a modificaciones. TCM se reserva el derecho de modificar sin previo aviso.				